



Sràid a 'Phrionnsa bho Calton Hill

BAILTEAN SEAN AGUS ÙR DHÙN ÈIDEANN

B' e Dùn Èideann prìomh bhaile na h-Alba fad còrr air 500 bliadhna, agus dh'fhàs e dha-rìribh ainmeil airson a sgrìobhaichean, luchd-ealain, luchd-saidheans agus fheallsanaichean. Tha na seallaidhean iongantach, a tha rim faicinn air fàire ann, ainmeil air feadh an t-saoghail.

Nuair a thèid beachdachadh orra còmhla tha dealbh-baile cho àlainn 's a th'air an t-saoghail aig Bailtean Sean agus Ùr Dhùn Èideann, Chaidh an sgrìobhadh an toiseach le UNESCO mar Làrach Dhualchas na Cruinne ann an 1995, ag aithneachadh an ao-coltais comharraichte agus càileachd na h-ailtireachd a tha eadar an Seann Bhaile meadhan-aoiseil agus am Baile Ùr Seòrsach.

TUILLEADH FIOSRACHAIDH

UNESCO
World Heritage Centre,
7 Place de Fontenoy,
75352 Paris,
CEDEX 07
whc.unesco.org/en/35

ÀRAINNEACHD EACHDRAIDHEIL ALBA
Longmore House,
Salisbury Place,
Edinburgh EH9 1SH

Tel: +44 (0)131 668 8600
Email: worldheritage@hes.scot

www.historicenvironment.scot

URRAS NÀISEANTA NA H-ALBA

Hermiston Quay,
5 Cultins Road,
Edinburgh EH11 4DF

Tel: +44 (0)131 458 0200

www.nts.org.uk

DUALCHAS NA CRUINNE DHÙN ÈIDEANN

5 Bakehouse Close,
146 Canongate,
Edinburgh EH8 8DD

Tel: +44 (0)131 220 7720

www.ewh.org.uk

URRAS LANNRAIG NUADH
New Lanark World Heritage Site,
South Lanarkshire ML11 9DB

Tel: +44 (0)1555 661345

www.newlanark.org

FÒRAM DROCHAIDEAN FOIRTHE

www.forth-bridges.co.uk/
forth-bridge/world-heritage

NETWORK RAIL

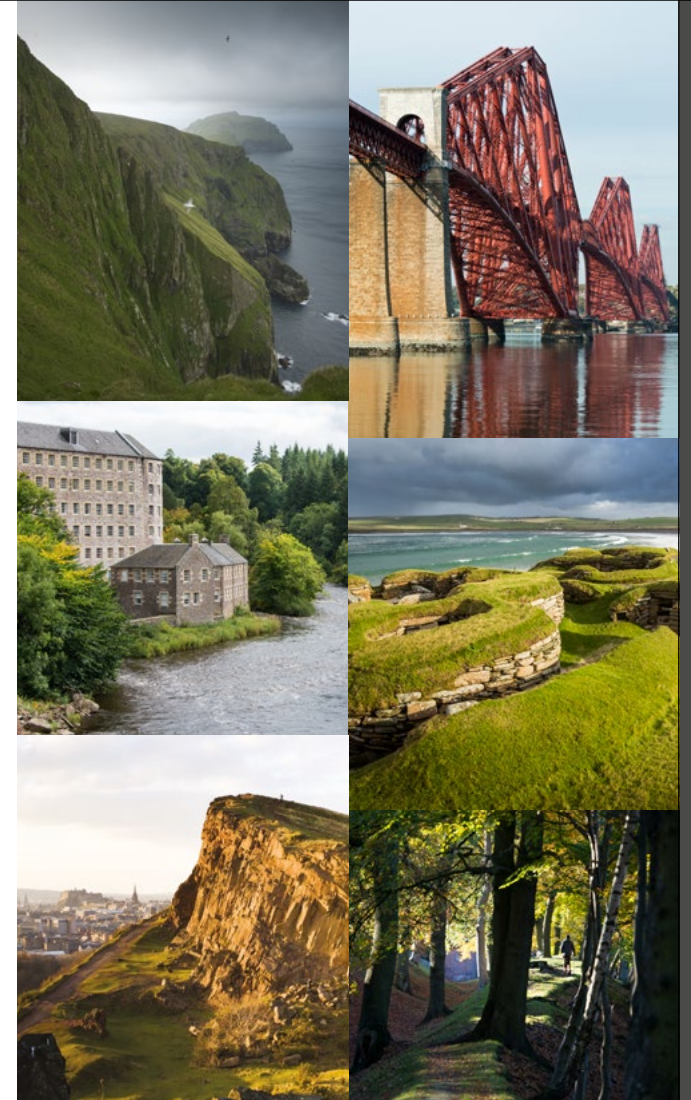
www.networkrail.co.uk

Duilleag Aghaidh, deiseal bhon mhullach deas
Drochaid Foirthe, Skara Brae, Balla Antonine
aig Watling Lodge, Dùn Èideann bho Arthur's
Seat, Lannraig Nuadh, Hiort



Air a chur an cèib le Historic Environment Scotland. Iomhaighean © Crown Copyright HES mur eil a chaochladh air a ràdh © Historic Environment Scotland - Scottish Charity No. SC0415925

LÀRAICHEAN DHUALCHAS NA CRUINNE ANN AN ALBA



You may re-use this information (excluding logos and images) free of charge in any format or medium, under the terms of the Open Government Licence v3.0 except where otherwise stated.



'S e làraichean chultarail agus/no nàdarra, as a bheil luach barraichte agus uile-choitcheann, a tha ann an Làraichean Dhualchas na Cruinne. Tha iad air an cur air adhart len dùthchannan mhàthaireil airson an cuir ri Liosta Làraich Dhualchas na Cruinne. Tha àite fhaighinn air an Liosta bho Chomataidh Dhualchas na Cruinne aig Buidheann nan Dùthchannan Aonaichte airson Foghlaim, Saidheans agus Cultair (UNESCO) na fhìor urram. Tha e na dhearbhadh air aithneachadh eadar-nàiseanta air cho cudromach agus a tha na làraichean sin.

Tha sia Làraichean Dhualchas na Cruinne ann an Alba aig an àm seo, air an aithneachadh a chionns gu bheil iad luachmhor a thaobh raon de fheartan dualchasach, cultarail agus nàdarra. Tha Plana Rìghlaidh aig gach làrach, mar a tha air iarraidh le UNESCO. Tha na Planaichean sin a' mìneachadh na tha cudromach agus luachmhor mu gach làrach. Tha iad a' toirt stiùiridh air mar a nìtear co-dhùnaidhean mun deidhinn agus a' toirt fiosrachaidh mu na nithean a tha a' bagairt orra agus na cothroman a tha an cois gach làrach. Aon uair 's gu bheil Làrach Dhualchas na Cruinne sgrìobhte air an Liosta tha dleastanas ann an làrach sin a dhìon, a ghèidheadh agus a thaisbeanadh do na ginealaich a tha ri teachd.

Rough Castle



CRÌOCHAN ÌMPIREACHD NA RÒIMH (BALLA ANTONINE)

Bho chionn faisg air 2000 bliadhna b' e Balla Antonine a' chrìoch a bha air Ìmpireachd na Ròimhe anns an iar-thuath. Air a thogail le òrdugh Ìmpire Antoninus Pius as na bliadhnaichean an dèidh AD140, bha e a' dol bho far a bheil Ceann Fhàil an latha an-diugh air Linne Foirthe gu Seann Cille Phàdraig air Abhainn Chluaidh.

Bha e sgrìobhte mar Làrach Dhualchas na Cruinne cultarail ann an 2008, a' dol na phàirt de Làrach Dhualchas na Cruinne, Crìochan Ìmpireachd na Ròimhe, còmhla ri Balla Hadrian agus na Limes Gearmailteach.

Tursachan Stennes



CRIDHE LINN ÙR NA CLOICHE ANN AN ARCAIBH

Bho chionn 5000 bliadhna thòisich na daoine ro-eachdraidheil a bha air eileanan Arcaibh a' togail carraighean iongantach le cloich. Ann an 1999 chaidh àireamh dhiubh sin a sgrìobhadh air Liosta Dhualchas na Cruinne mar Làrach Dhualchas na Cruinne, Cridhe Linn Ùr na Cloiche ann an Arcaibh.

Tha gach làrach an seo nan sàr annas-làimhe a thaobh an togail agus an dealbhadh cloiche. Còmhla, tha iad a' riochdachadh aon de na deilbh-tìre as beartaiche a tha buan o Linn Ùr na Cloiche air taobh an iar na Roinn Eòrpa.

Drochaid Foirthe bho North Queensferry a Tuath



DROCHAD FOIRTHE

Sgrìobhte air liosta Dhualchas na Cruinne ann an 2015, tha an sineadh mòr stàilinn aig Drochaid Foirthe a' toirt an loidhne rèile tarsainn air inbhir Abhainn Foirthe. Aig 2.5 cillemeatair a dh'fhaid agus le àirde 110 meatair, tha an drochaid na sàr eisimpleir air cho sgìleil 's a bha luchd-togail dhrochaidean na naoidheamh linn deug. 'S i an drochaid "cantilever trussed" as motha san t-saoghal. Nuair a dh'fhosgail i ann an 1890 bha na pàirtean drochaid a b' fhaide san t-saoghal innte. B' i cuideachd a' chiad structar cudromach a thogadh le stàilinn màlda agus an-diugh tha i na samhla cumhachdach de dhualchas gnìomhachasach, saidheansail, ailtireil agus còmhdaileach na RA.

'S e clach-mhìle chudromach ann an leasachadh dhrochaidean is structaran stàilinn eile tha th'anns an Drochaid. Tha i ùr-ghnàthach anns an dòigh a chaidh a dealbh, na smaoineas, na stuthan-togail agus na meud ana-mhòr. B' e tachartas anabarrach cudromach a bh' innte a thaobh saidheans a chur an sàs ann an ailtireachd. Tha an Drochaid feumail chun an latha an-diugh, nas trainge a' toirt dhaoine tarsainn Abhainn Foirthe na bha i aig àm sam bith eile.

LANNRAIG NUADH

Chaidh muilnean cotain dhrùidhteach Lannraig Nuadh a thogail de chlach-ghainmhich le Albannach adhartach, David Dale, ann am mòr-ghil dràmadaich ann an Siorrachd Lannraig, faisg air Easan ainmeil Chluaidh. Cha b' fhada gus an robh am baile aithnichte air feadh an t-saoghail is e fo stiùireadh lèirsinneach dearbh-chliamhain Dale, an tùsaire sòisealta Robert Owen.

Ann an 2001 sgrìobh UNESCO Lannraig Nuadh mar Làrach Dhualchas na Cruinne, ag aithneachadh cho brìgheil 's a bha e a thaobh a bhith na dheagh eisimpleir air leasachadh bhailtean gnìomhachasach adhartach.



Lannraig Nuadh agus Abhainn Chluaidh



An t-Sràid, Hirta

HIORT

Tha eileanan Hiort anns a' Chuan Siar mu 100 mìle an iar air tìr-mòr na h-Alba. Gu 1930 bha e na dhachaidh aig coimhearsnachd air leth agus tha e na àite barraichte airson eòin-mhara. Chaidh Hiort a sgrìobhadh an toiseach mar Làrach Dhualchas na Cruinne nàdarra ann an 1986. Ann an 2004 chaidh seo a leudachadh gus àrainneachd na mara mun cuairt a ghabhail a-steach.

Ann an 2005 chaidh Hiort a chur am measg an àireamh bheag de Làraichean Dhualchas na Cruinne san t-saoghal aig a bheil inbhe dhùbailte a thaobh feartan nàdarra agus cultarail.